



**8. října 2023**

**2. kolo ČP 2023 dospělí, U16, U18 a U20**

**2. kolo ČP 2023 U14**

# Rychlost

**Termín konání: 8.10. 2023**

**Organizátor: Český horolezecký svaz**

**Pořadatel: HO Lokomotiva Brno**

**Místo konání: HUDY lezecká stěna Brno,**

Vídeňská 99/270, Brno, 639 00

**Formát závodu: nominační**

**Předregistrace: odkaz na webu ČHS v kalendáři závodů**

**Sleva na startovné do: 4.10. 2023**

**Platba startovného: na účet 246594777/0600**

**Startovné dospělí, U20; U18**

**Držitel registrace:**

předregistrace včetně platby 500 Kč

předregistrace platba na místě 600 Kč

**Zahraniční:**

předregistrace včetně platby 600 Kč

předregistrace platba na místě 800 Kč

**Startovné U16 a U14:**

**Držitel registrace:**

předregistrace včetně platby 400 Kč

předregistrace platba na místě 500 Kč

**Zahraniční:**

předregistrace včetně platby 500 Kč

předregistrace platba na místě 800 Kč

## Harmonogram:

09:00 – 10:00 registrace

11:00 – 12:00 trénink

12:30 start měřené pokusy

Časová osa je pouze orientační a bude upřesněna na základě počtu předregistrovaných závodníků. Pořadatel si vyhrazuje právo na změnu harmonogramu.

**Hlavní rozhodčí:** Jirka Čermák 604 735 026

**Technický delegát:** Lumír Návrat 608 628 756

**Ředitel závodu:** Jirka Čermák 604 735 026

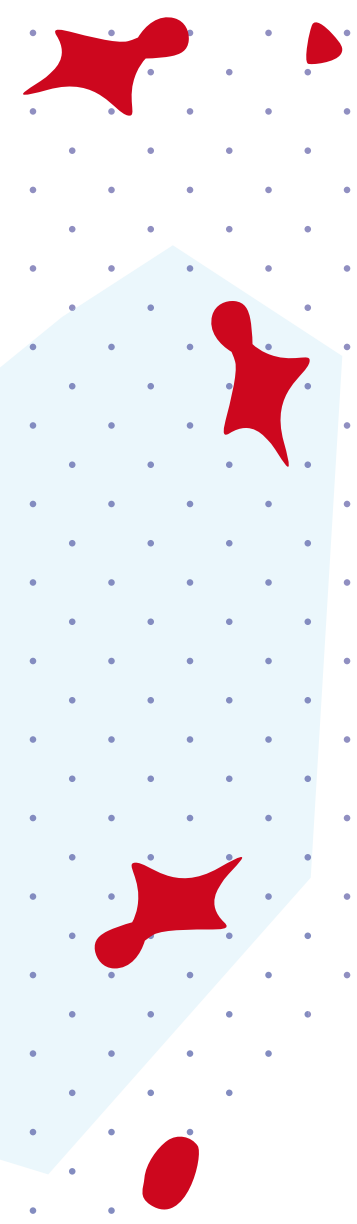
### Souhlas závodníků:

„Závodník registrací a účastí v závodě výslovně souhlasí tím, aby ČHS popř. jeho smluvní partner pořizoval v souvislosti se závodem fotografie, audio nebo video záznamy závodníka, a tyto dále bezplatně využíval zejména jejich rozmnožováním, rozšiřováním nebo zveřejňováním“.

### Souhlas diváků:

„Každá osoba vstupující do prostoru sportoviště a prostorů se sportovištěm souvisejících souhlasí s tím, aby ČHS popř. jeho smluvní partner pořizoval v souvislosti se závodem či jinou probíhající akcí její fotografie, audio nebo video záznamy, a tyto dále bezplatně využíval zejména jejich rozmnožováním, rozšiřováním nebo zveřejňováním“.

Závod probíhá dle platných pravidel soutěžního lezení a prováděcích předpisů pro závody dospělých a mládeže. Pro všechny závody nejvyšších soutěží a 1. ligy platí, že čeští účastníci musí být členy oddílu ČHS a mít platnou závodní registraci. Všichni závodníci musí mít platnou zdravotní prohlídku dle vyhlášky 391/2013 Sb.



jihomoravský  
kraj

B | R | N | O



Užitkové  
vozy

Auto Podbabská



ČESKÝRÁJ  
OUTDOOR SPORTS



NÁRODNÍ  
SPORTOVNÍ  
AGENTURA

GELOREN

ACEMA



HOROLEZECKÝ ODDÍL  
LOKOMOTIVA BRNO